

LYP系列圆形电连接器



产品型号

LY2M系列	LY2M-10 $\frac{I}{Z}$ $\frac{K}{J}$	LY2M-10 $\frac{I}{Z}$ $\frac{K}{J}$ B		
LYP21系列	LYP21 $\frac{I}{Z}$ $\frac{K}{J}$ 3U	LYP21 $\frac{I}{Z}$ $\frac{K}{J}$ 6U	LYP21 $\frac{I}{Z}$ $\frac{K}{J}$ 9U	LYP21 $\frac{I}{Z}$ $\frac{K}{J}$ 13U
	LYP21 $\frac{I}{Z}$ $\frac{K}{J}$ 13U			
LYP28系列	LYP28 $\frac{I}{Z}$ $\frac{K}{J}$ 7U	LYP28-10 $\frac{I}{Z}$ Y		
	LYP28 $\frac{I}{Z}$ $\frac{K}{J}$ 21U	LYP28 $\frac{I}{Z}$ $\frac{K}{J}$ 22U	LYP28 $\frac{I}{Z}$ $\frac{K}{J}$ 23U	
LYP36系列	LYP36 $\frac{I}{Z}$ $\frac{K}{J}$ 2U	LYP36 $\frac{I}{Z}$ $\frac{K}{J}$ 5U	LYP36 $\frac{I}{Z}$ $\frac{K}{J}$ 11U	LYP36 $\frac{I}{Z}$ $\frac{K}{J}$ 12U
LYP50系列	LYP50 $\frac{I}{Z}$ $\frac{K}{J}$ 1U	LYP50 $\frac{I}{Z}$ $\frac{K}{J}$ 2U	LYP50 $\frac{I}{Z}$ $\frac{K}{J}$ 4U	

主要技术参数

- ★ 适用于电源监控设备及其他信号设备的电气连接。
- ★ 连接方式为卡口式快速连接。
- ★ 具有结构紧凑、接触可靠、电器性能稳定、操作简便等特点。

主要技术参数

工作温度：-40~+125℃
 相对湿度：温度为40±2℃时，90%~95%
 振动：振频为10~55Hz，位移幅值0.75mm
 碰撞：4000次，峰值加速度250m/s²

工作电压：AC 500V

工作电流：Φ1接触对：5A，选用1mm²导线

Φ1.5接触对：10A，选用1.5mm²导线

Φ2.5接触对：25A，选用2.5mm²导线

Φ3.5接触对：30A，选用8mm²导线

Φ5.5接触对：50A，选用16mm²导线

绝缘电阻：≥2000MΩ（常态）

耐压：1550V AC 50Hz

接触电阻：Φ1接触对 ≤5mΩ

Φ1.5接触对 ≤2.5mΩ

Φ2.5接触对 ≤1.5mΩ

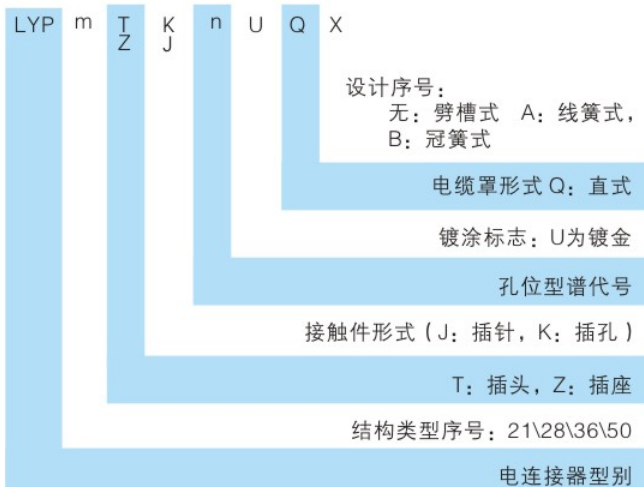
Φ3.5接触对 ≤1.5mΩ

Φ5.5接触对 ≤1.5mΩ

机械寿命：500次

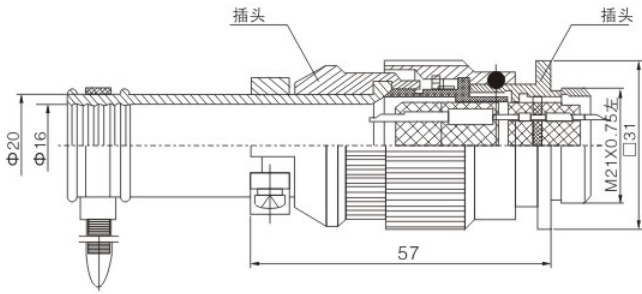
防护等级：IPX3

型号示例

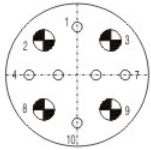


外形尺寸

LY2M系列

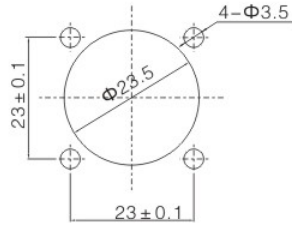


型谱图

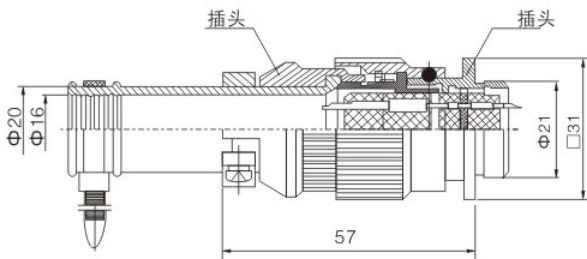


Φ1接触对○, Φ1.5接触对●

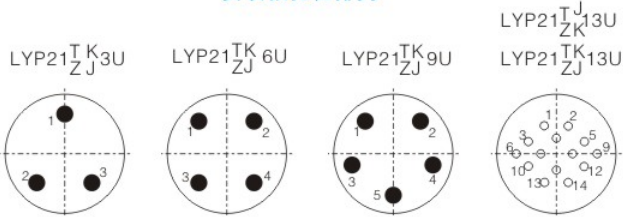
安装开孔尺寸



LYP21系列

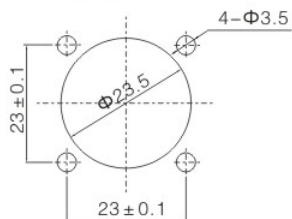


安装板孔位排列

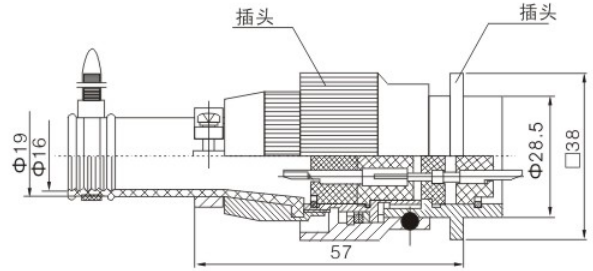


Φ1接触对○, Φ2.5接触对●

安装开孔尺寸

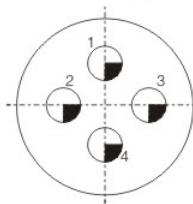


LYP28系列

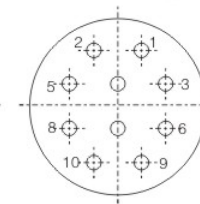


安装板孔位排列

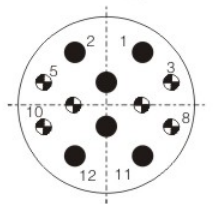
LYP28IK7U



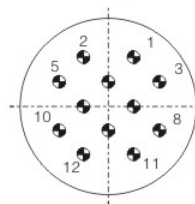
LYP28-10IY



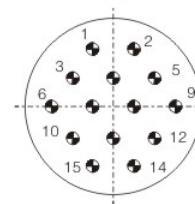
LYP28IK21U



LYP28IK22U



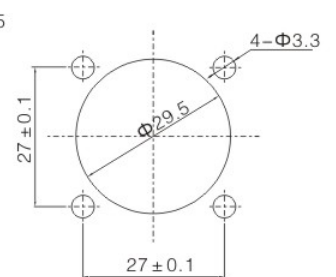
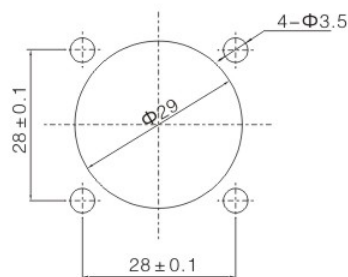
LYP28IK23U



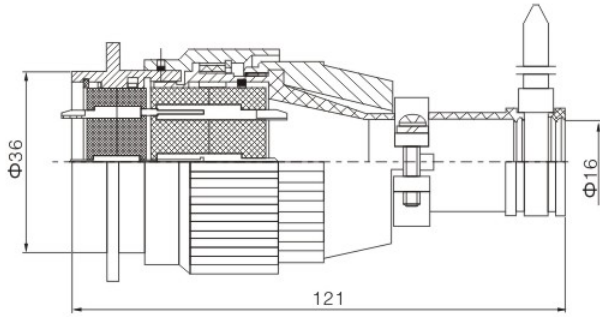
Φ1接触对○; Φ1.5接触对●; Φ2.5接触对●; Φ3.5接触对●; 5.5接触对●

安装开孔尺寸

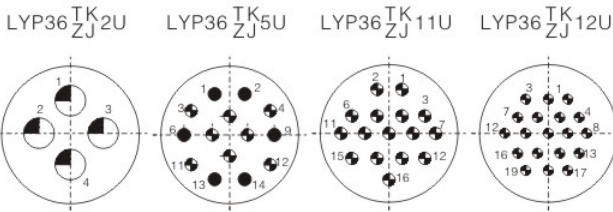
LYP28-10IY安装开孔尺寸



LYP36系列

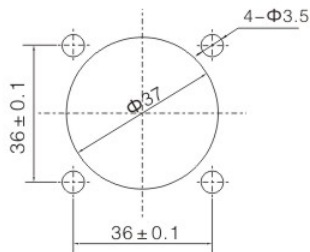


安装板孔位排列

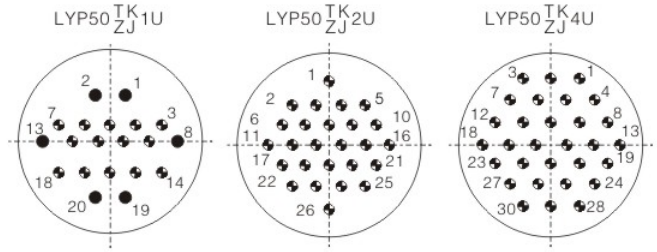


Φ1接触对◐; Φ1.5接触对◑; Φ2.5接触对●; Φ3.5接触对◒; 5.5接触对◓

安装开孔尺寸

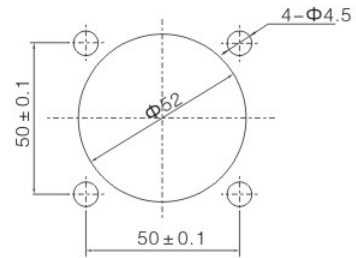


安装板孔位排列



Φ1接触对◐; Φ1.5接触对●

安装开孔尺寸



LYP50系列

