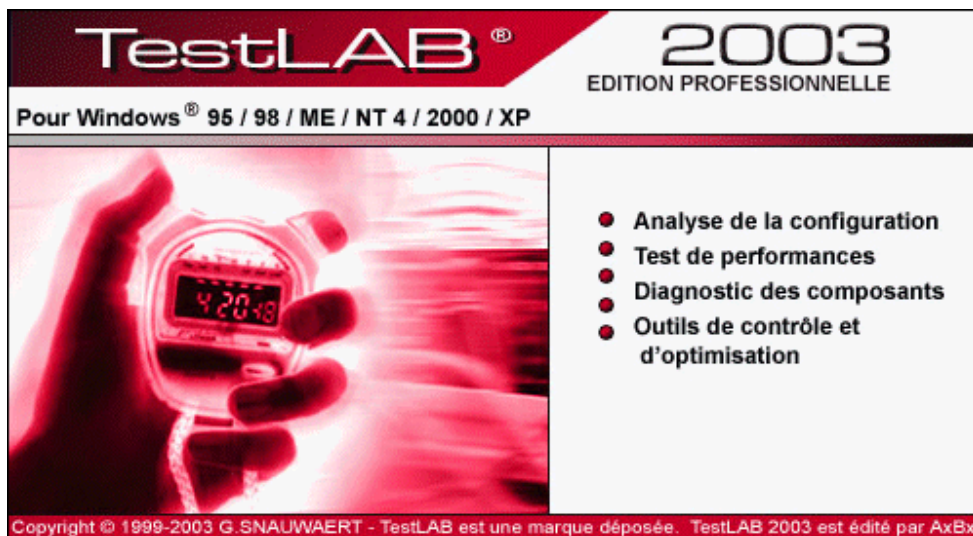


Sommaire de l'aide de TestLAB 2003 Pro



TestLAB est un utilitaire système pour Windows 95/98/ME/NT/2000/XP.

TestLAB est un laboratoire de tests complet qui trouvera sa place aussi bien auprès du débutant qui souhaite en connaître un peu plus sur son PC que du professionnel soucieux d'optimiser les performances de sa machine.

TestLAB offre les fonctionnalités suivantes :

- mesure des performances des composants du PC, comparaison avec les standards sur marché
- informations détaillées sur le PC, analyse de la configuration
- conseil pour optimiser sa configuration en fonction de ses besoin

- contrôle du bon fonctionnement du PC, test de stabilité
 - sauvegarde/restauration des fichiers systèmes de Windows
 - analyse, contrôle et test de performances des réseaux
 - mise à jour automatique par Internet

Listes des principales rubriques d'aide :

Informations processeur
Informations mémoire
Informations disques
Informations sur l'affichage vidéo
Informations sur la carte mère
Informations sur le système d'exploitation
Application installées
Informations réseau
Périphérique PCI / AGP installés Performances du processeur
Performances de la mémoire (RAM)
Performances du disque dur
Performances de la carte vidéo (2D)

Performances de la carte vidéo en 3D
Performances du lecteur de CD-ROM

Performances de la connexion Internet
Performances globales de l'ordinateur
Performances de la connexion réseau
Performances applicatives
Performances multithread

Expert Configuration
Expert Performances
Expert Windows XP
Expert WeakPoint Finder
Expert Web UpDate

Test composants et stabilité

Vérifier un CD/CD-R/CD-RW
Sauvegarder le système
Restaurer le système
Test de connexion réseau
Contrôle vidéo