

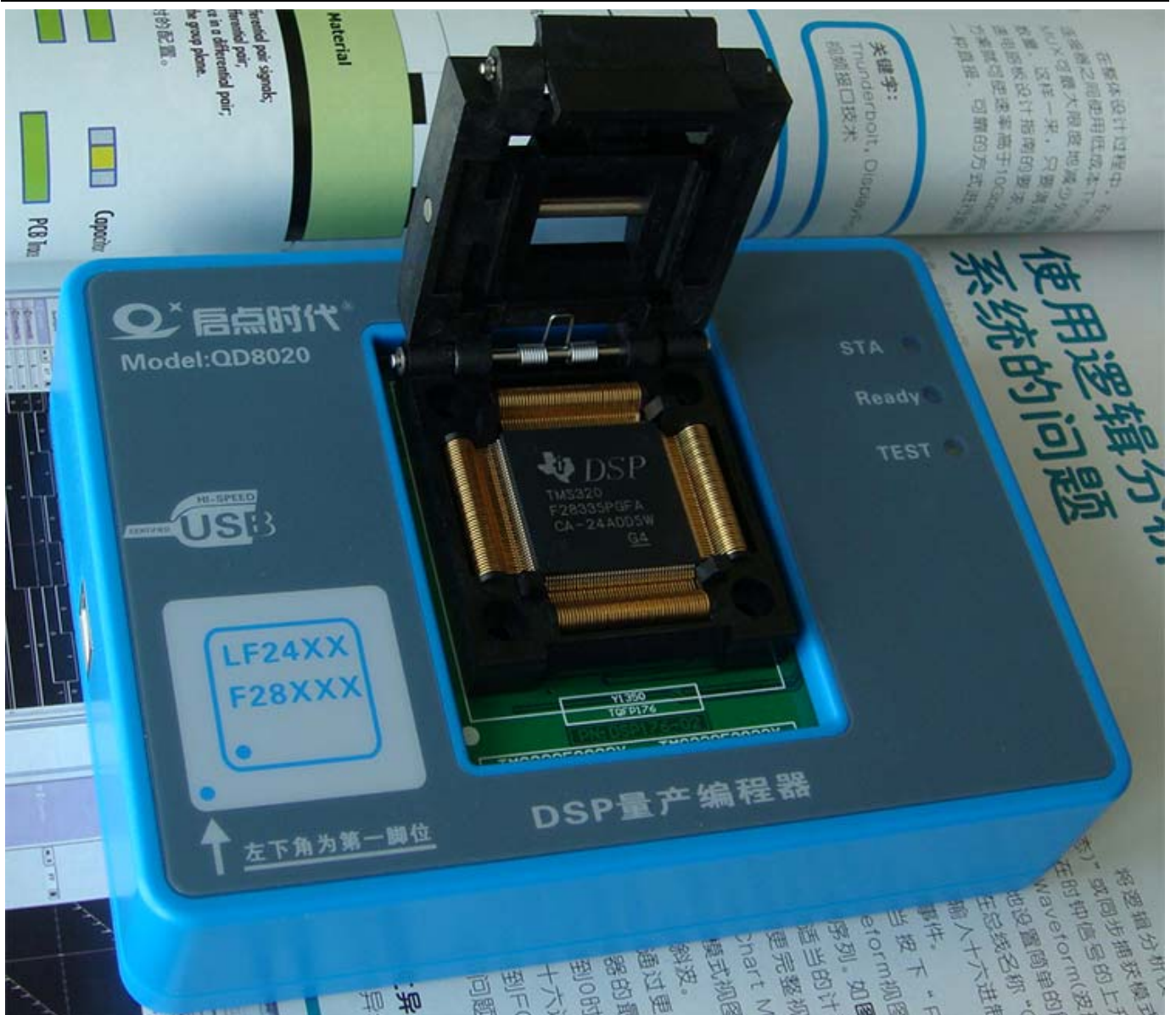
QD8020 DSP 量产编程器用户手册

QD8020 产品介绍:

产品特点:

- 1、采用全新的设计方案和优质器件打造，仅需更换不同芯片的适配座即可同时支持 TI 公司的 TMS320LF24XX 和 TMS320F28XXX 系列 DSP 芯片的量产烧录
- 2、智能侦测芯片放入、取出状态，自动电源控制
- 3、关注用户使用体验，注重长期使用的可靠性和耐用性
- 4、仅需一条 USB2.0 高速电缆连到电脑即可，无需额外供电
- 5、操作系统支持 XP 系统和 32 位的 Win7 系统

	适配座编号	支持芯片列表	封装
支持的芯片列表	DSP48-01	TMS320F28027、TMS320F28026、TMS320F28023、TMS320F28022、TMS320F28021、 TMS320F28020	TQFP48
	DSP64-01	TMS320LF2403A	TQFP64
	DSP80-01	TMS320F28030、TMS320F28031、TMS320F28032、TMS320F28033、TMS320F28034、 TMS320F28035	TQFP80
	DSP100-01	TMS320F2801、TMS320F2802、TMS320F2806、TMS320F2808、TMS320F2809、 TMS320F28015、TMS320F28016	TQFP100
	DSP100-02	TMS320LF2406A	TQFP100
	DSP128-01	TMS320F2810、TMS320F2811	TQFP128
	DSP144-01	TMS320LF2407A	TQFP144
	DSP176-01	TMS320F2812	TQFP176
	DSP176-02	TMS320FP28232、TMS320F28234、TMS28235、TMS320F28332、TMS320F28334、 TMS320F28335	TQFP176



安装 CCS3.3 软件

注意：软件安装前请先关闭 360 安全卫士及杀毒软件，否则有可能导致部分文件无法正常安装！

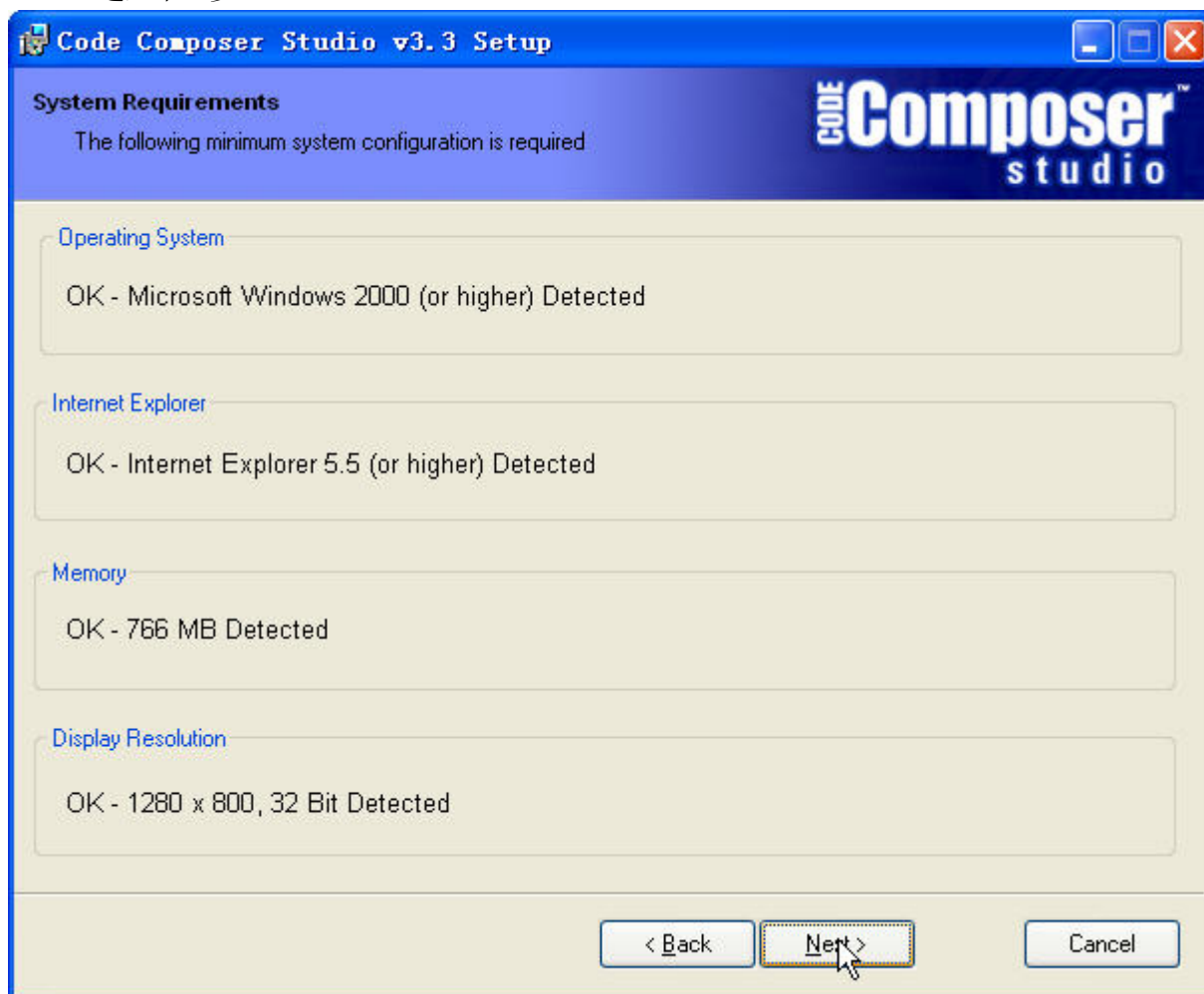


CCS 软件所在文件夹为【CCS_3.3.83.20_Platinum】，进入目录后双击
继续

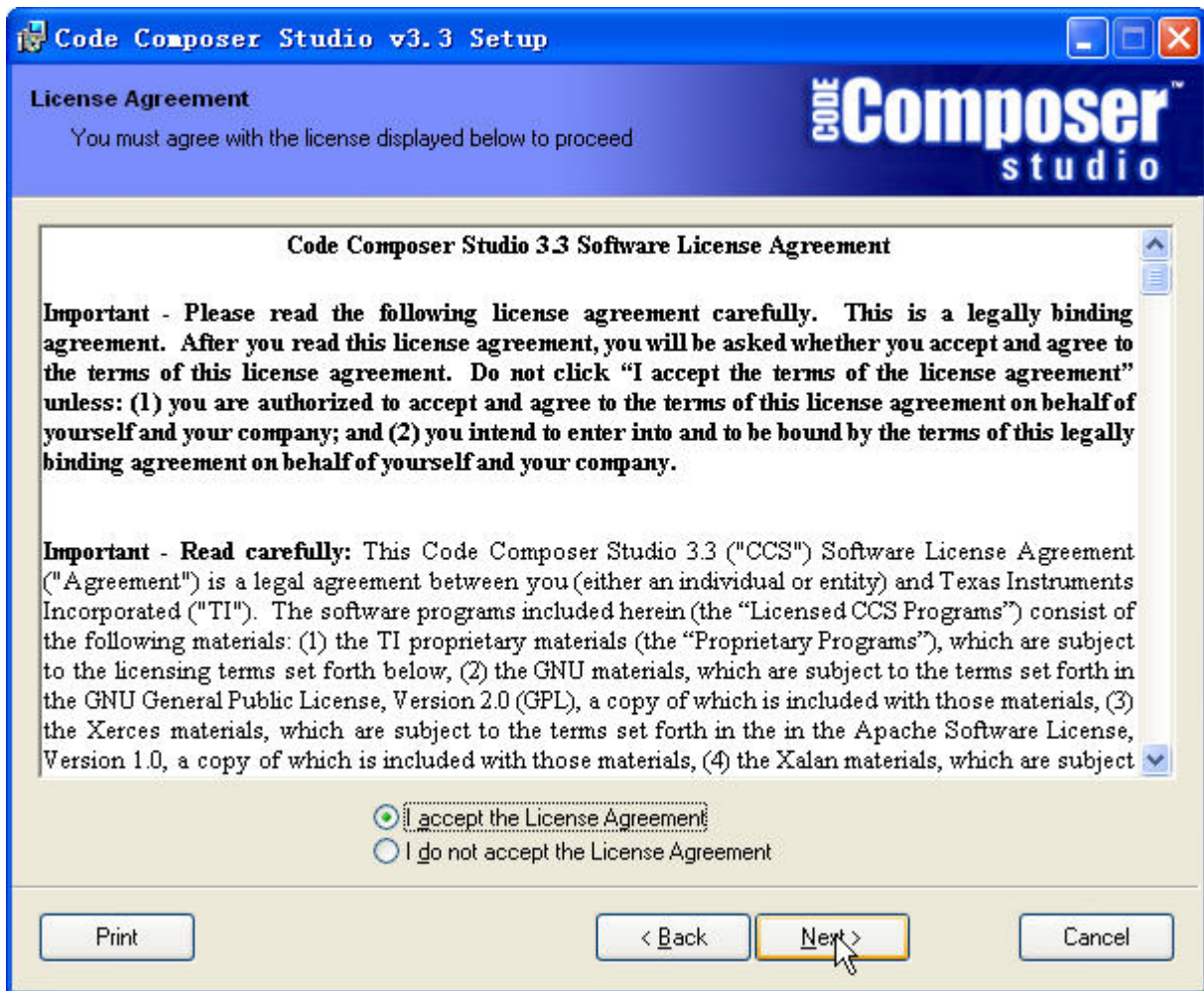
出现以下窗口，点击“Next”



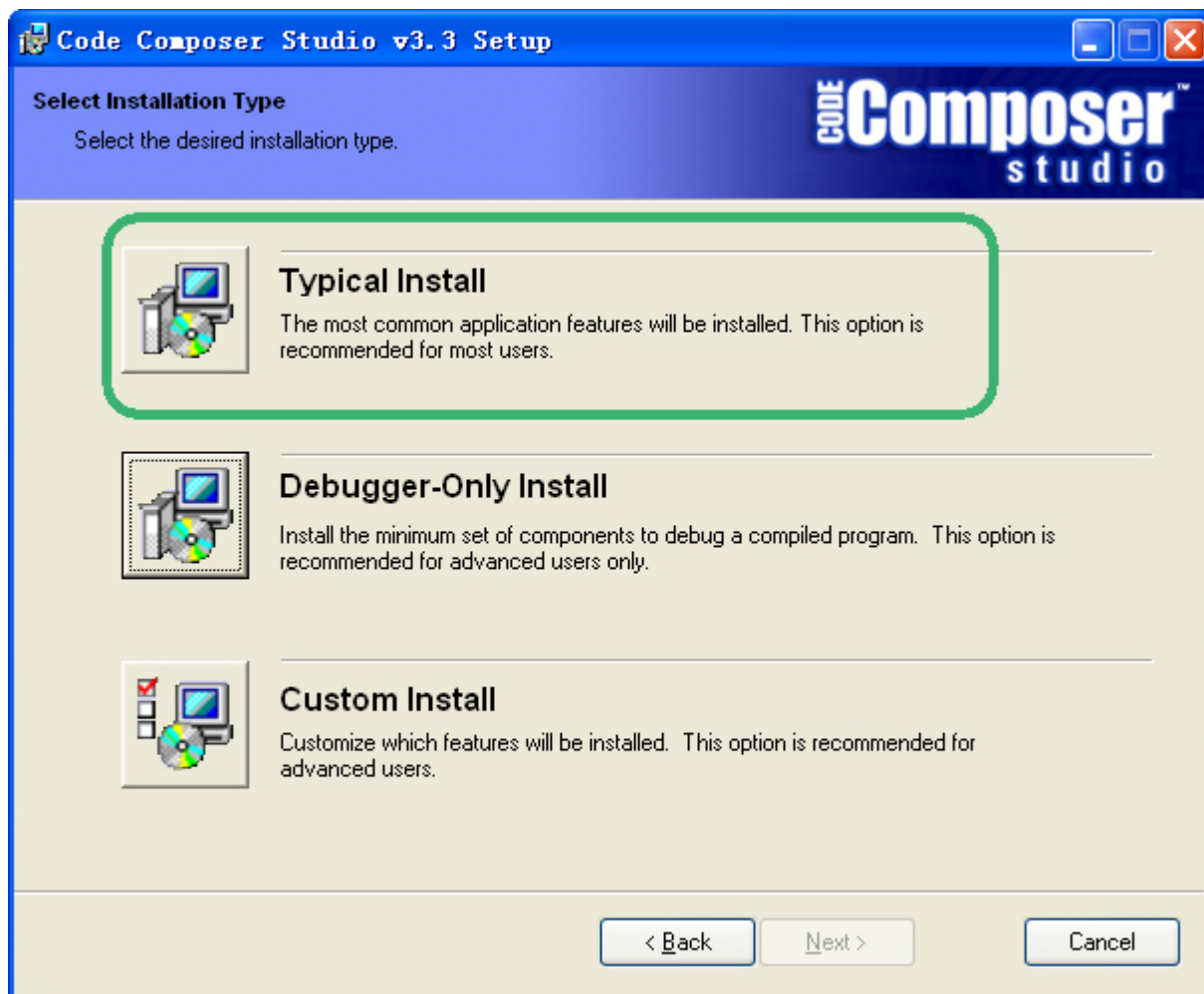
点击“Next”进入下一步



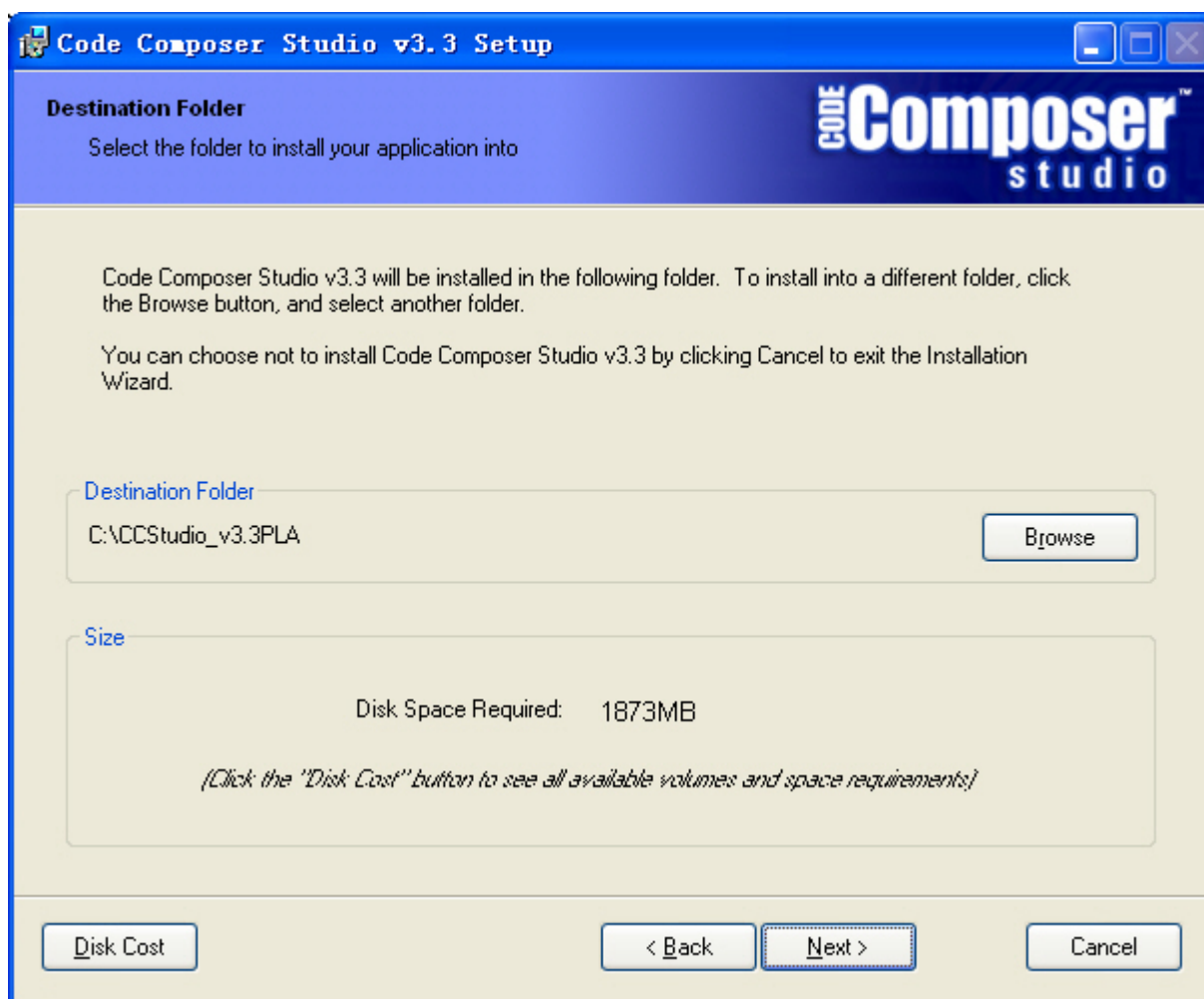
进入协议界面，选择 “I accept the License Agreement” 并点击 “Next”



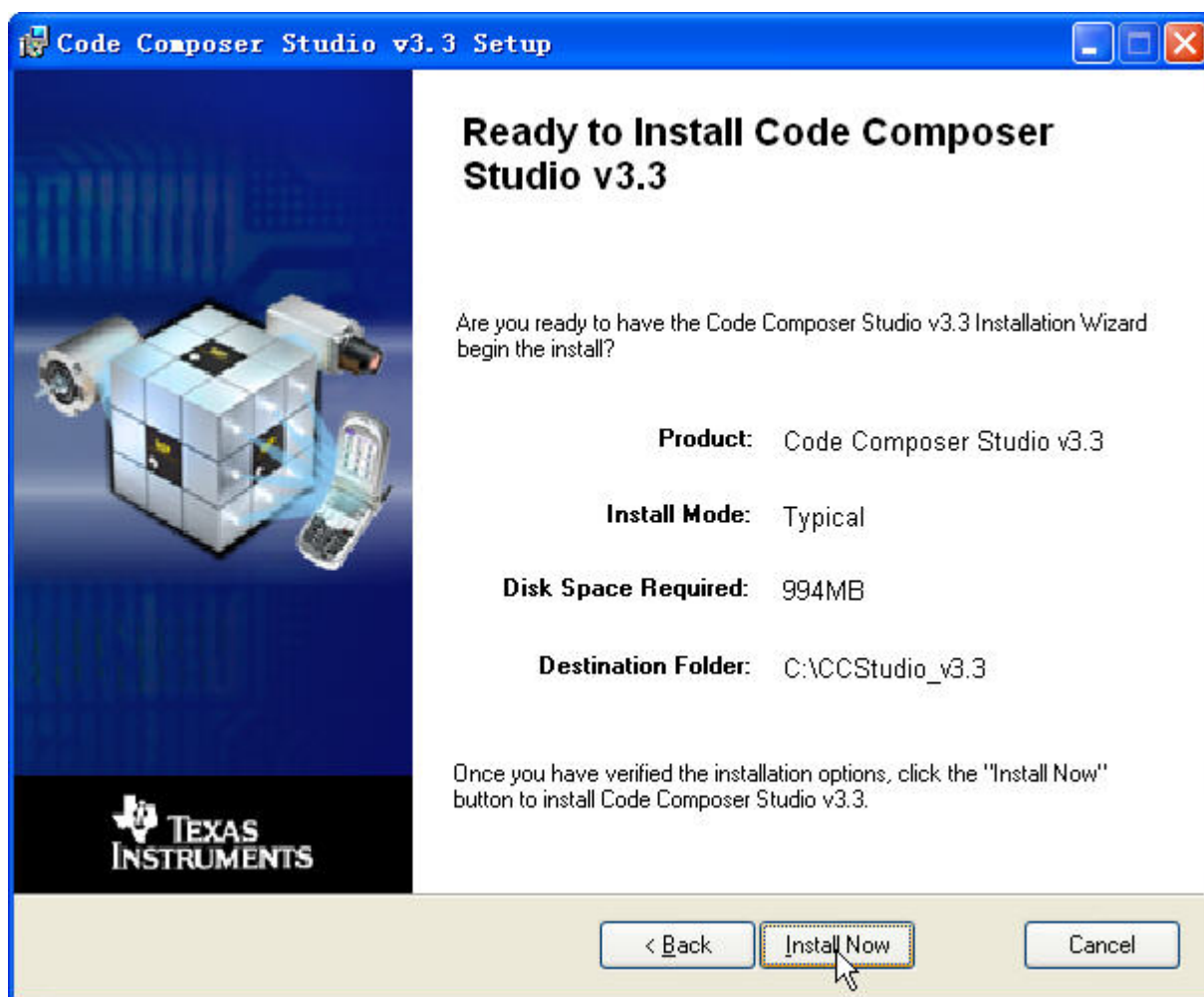
选择第一项典型安装“**Typical Install**”，如下图所示：



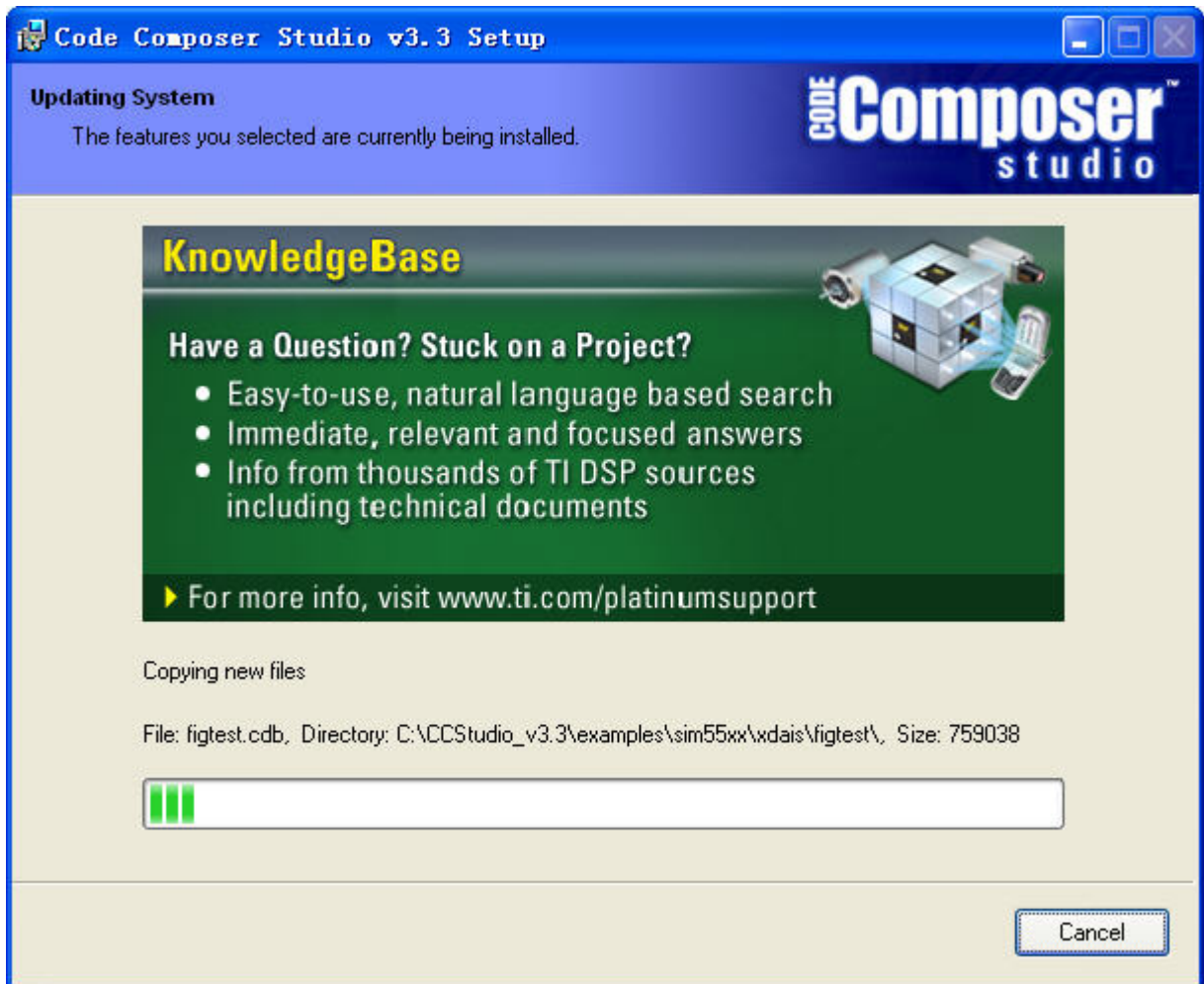
这里按默认安装路径安装到 C:\CCStudio_v3.3PLA，点击“Next”进入下一步



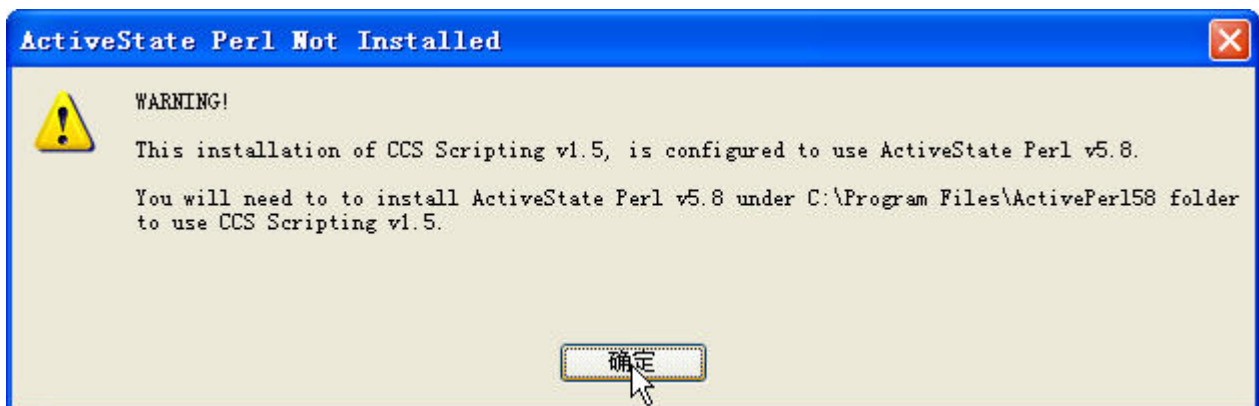
出现安装软件的安装相关信息，选择开始安装“Install Now”



安装进行中，此过程约需要 7 分钟的时间，先休息一会吧~（注意：此安装过程中屏幕会貌似出现死机的现象，这是安装程序进行中，不必要担心）



大约 7 分钟后安装结束，会跳出一个警告对话框，此为提示安装 Perl v5.8 脚本，此提示不影响正常操作，点击“确定”按钮关闭即可



点击“**Finish**”安装完成，同时会跳出官方的浏览器网页，将网页直接关闭即可。



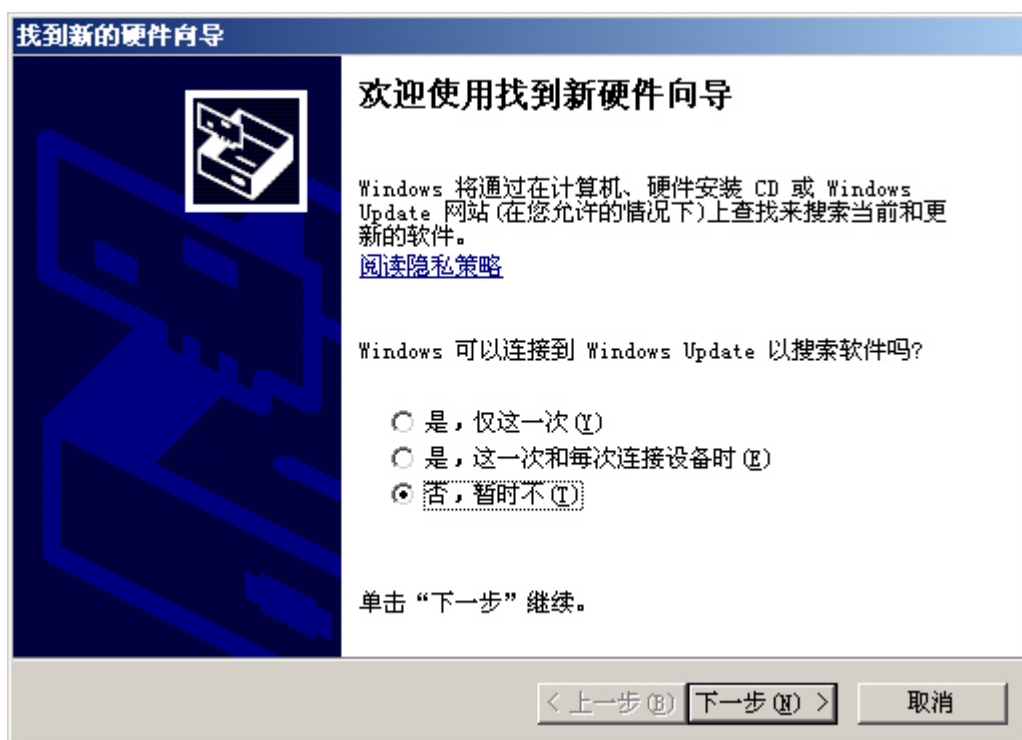
CCS3.3 系列安装完成后桌面会出现此两个图标：

仿真器驱动安装

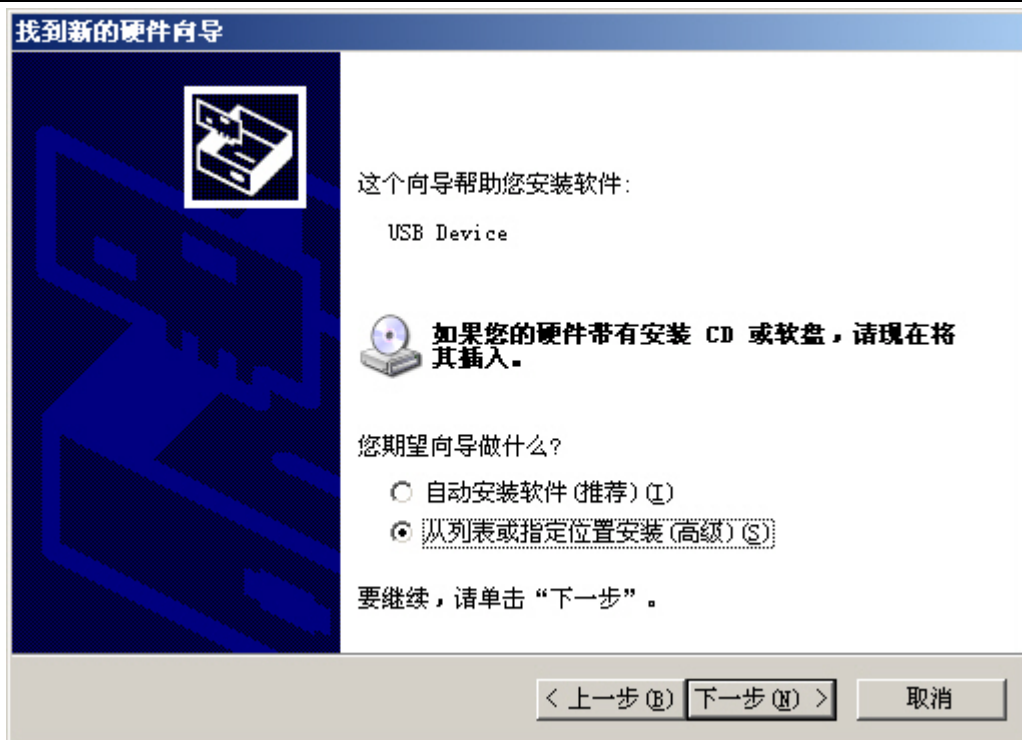
安装准备：将仿真器通过 USB 线连接到电脑的 USB 口

以下安装以中文 Windows XP 系统为例

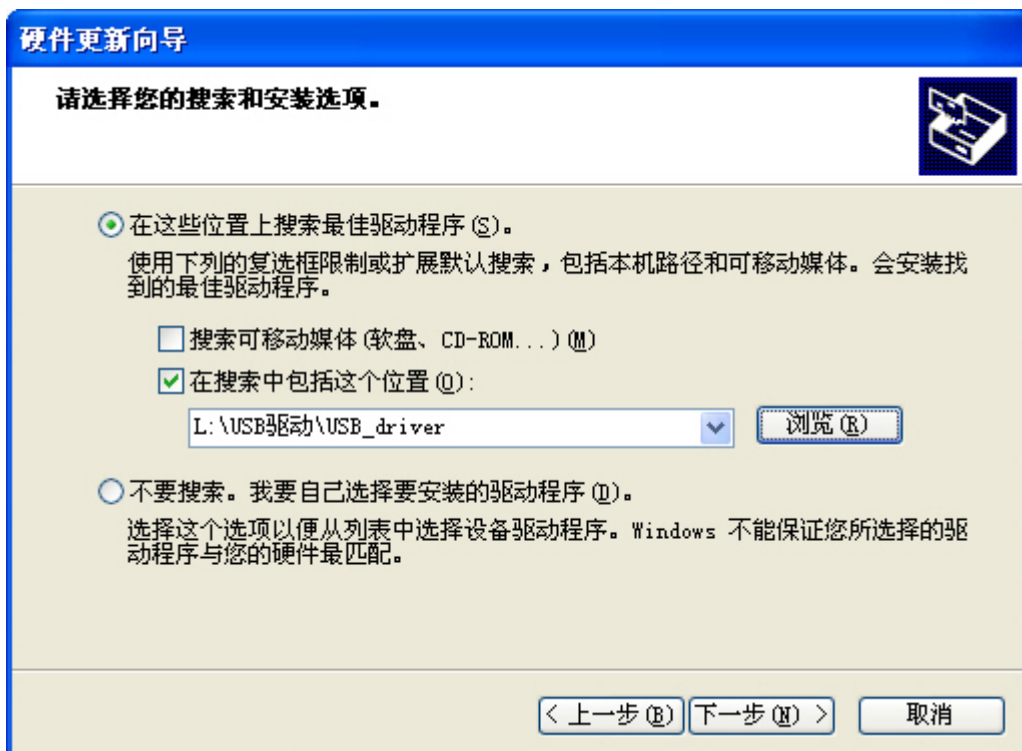
电脑会提示找到新硬件并启动找到新的硬件向导，如下图所示：



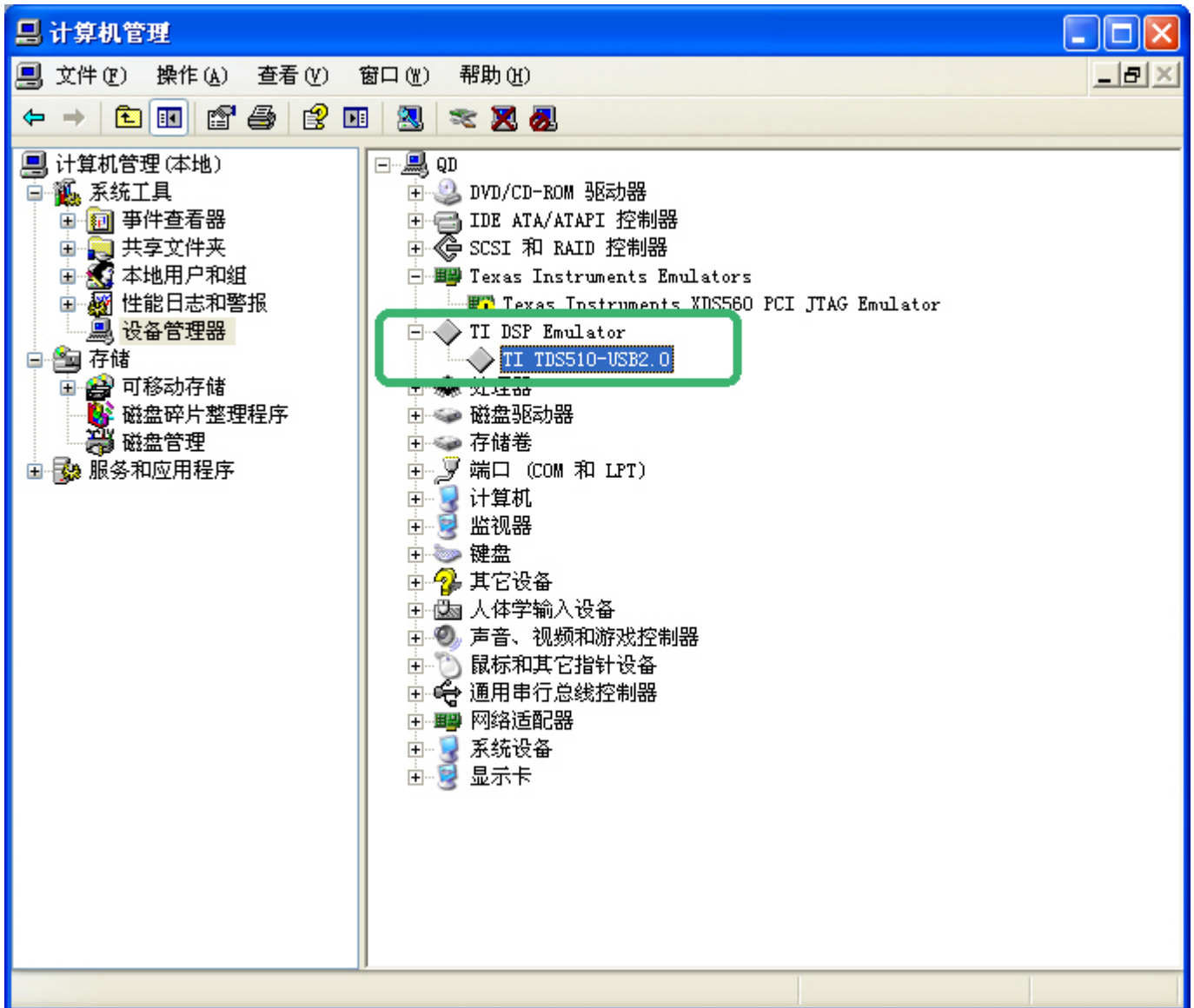
选择“**否，暂时不**”，系统会询问安装方式，选择“**从列表或指定位置安装（高级）**”如下图所示：



接下来是选择驱动位置，选择“[在搜索中包括这个位置](#)”并点击“[浏览](#)”按钮并指定 USB 驱动程序的实际位置，如下图所示

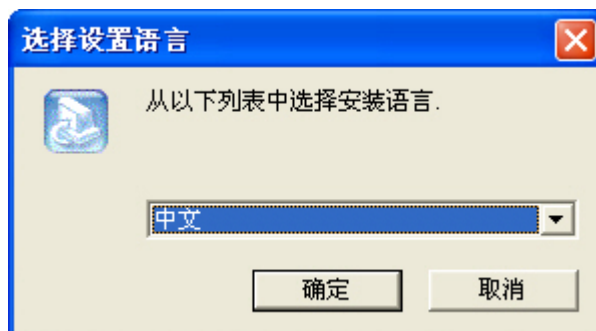


点击“[下一步](#)”后系统将开始安装驱动，安装之后系统会再次弹出找到新硬件并启动找到新的硬件向导，按上述步骤再安装一次即可，安装好驱动后在设备管理器里面有如下图示：

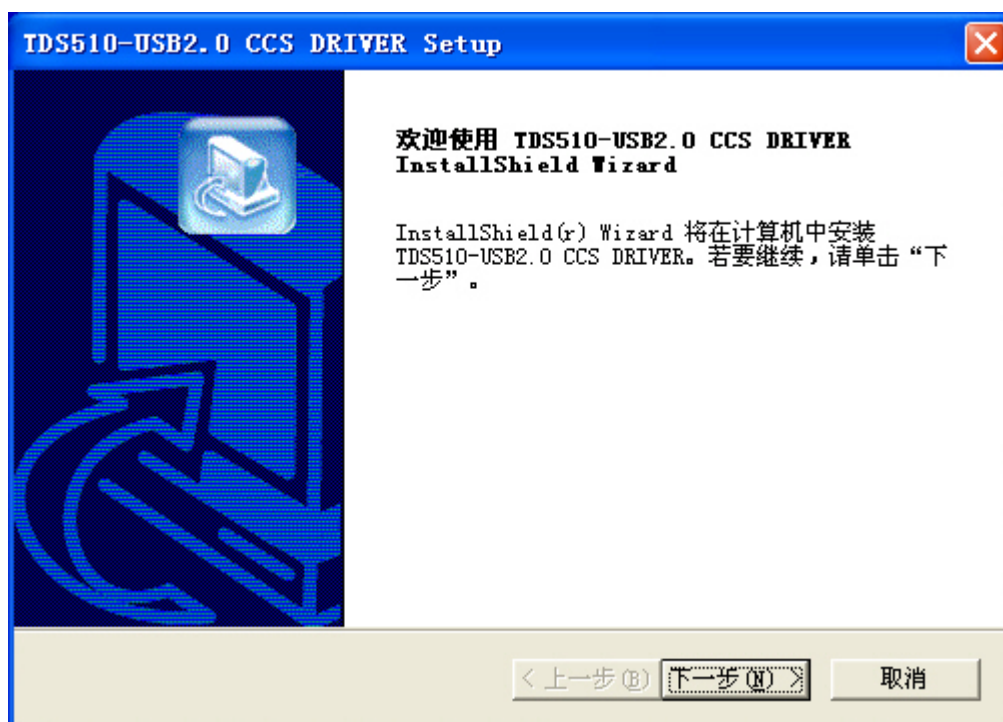


安装 CCS 驱动

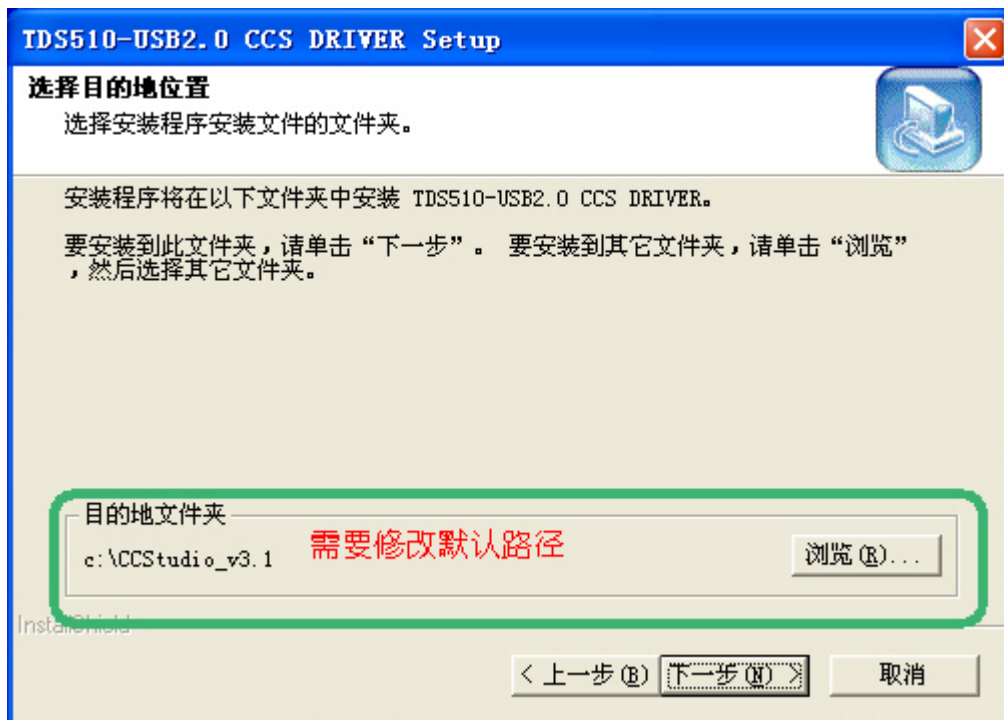
进入 **【CCS 驱动】** 目录，运行 SETUP.EXE，如下图所示：



语言选择按默认即可，点击“确定”按钮后如下图所示：



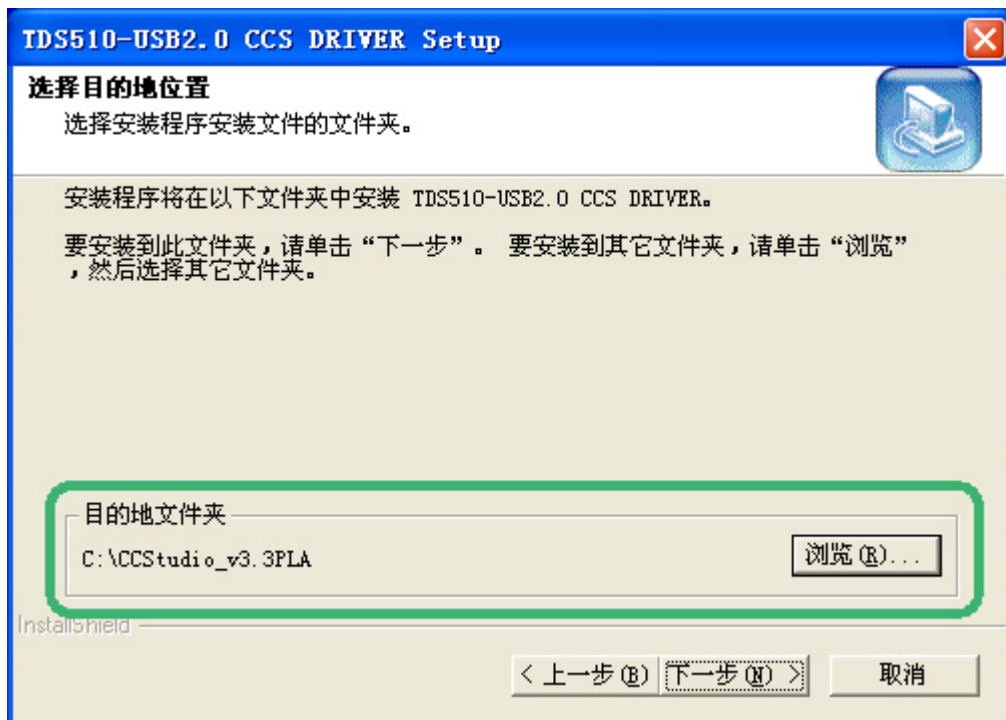
点击 **【下一步】** 进入安装目录设置，如下图所示：



此处需特别注意：默认安装目录为 CCStudio_v3.1, 需要改为与 CCS 的安装位置完全一致：

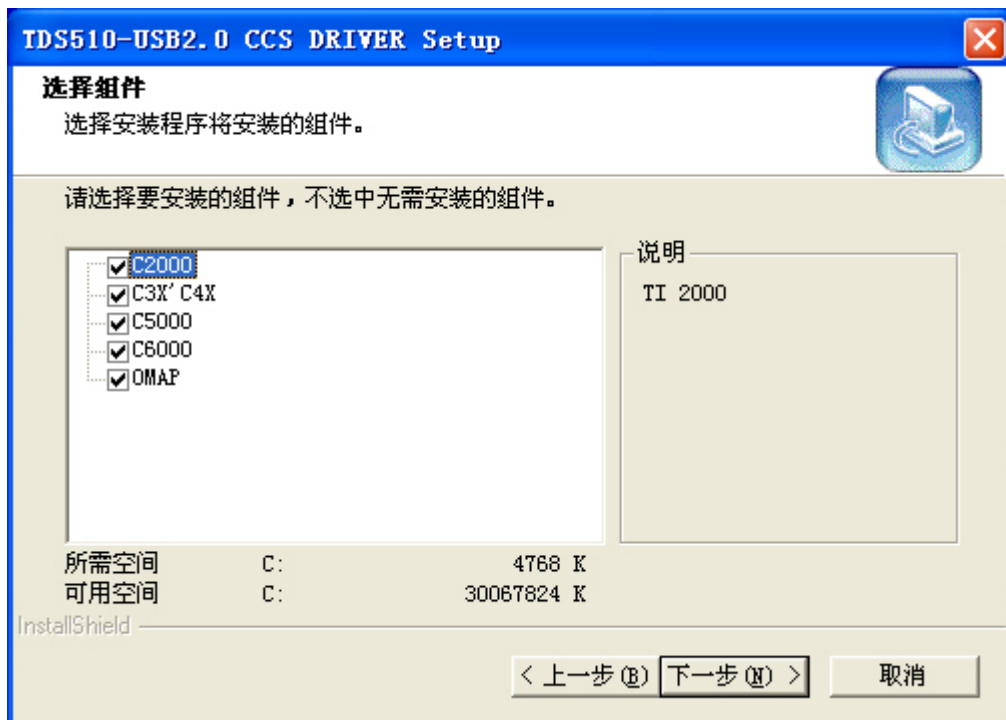
前面在安装 CCS3.3 时的安装目录为：C:\CCStudio_v3.3PLA 则此处需点击“浏览”按钮并将路径指定为前面安装的软件路径：C:\CCStudio_v3.3PLA，如下面两图所示：





总之，此处务必保证目的文件夹与 CCS 的安装目录一致，若位置选择错误或需更改安装目录，可以再次运行 Setup 程序，删除后重装一次。

点击下一步按钮，如下图所示：



此处按默认即可，如上图所示，两次点击“**下一步**”开始复制并安装，安装完成点击“**确定**”按钮退出。

以上已经完成了软件和驱动的安装，后续的操作请根据芯片型号参考 TMS320LF24XX 系列或 TMS320F28XXX 系列的配置烧录手册。

售后维修及技术支持事项：提供 QQ 在线咨询、远程协助安装调试、电话、邮件等技术支持。

深圳市启点时代科技有限公司

电 话：0755-25310164

传 真：0755-25310167

QQ: 369108239

E-Mail:369108239@qq.com

网址：www.qd-tek.com www.99eda.com

地 址：深圳市龙岗区中心城吉祥路风临国际中心B1911