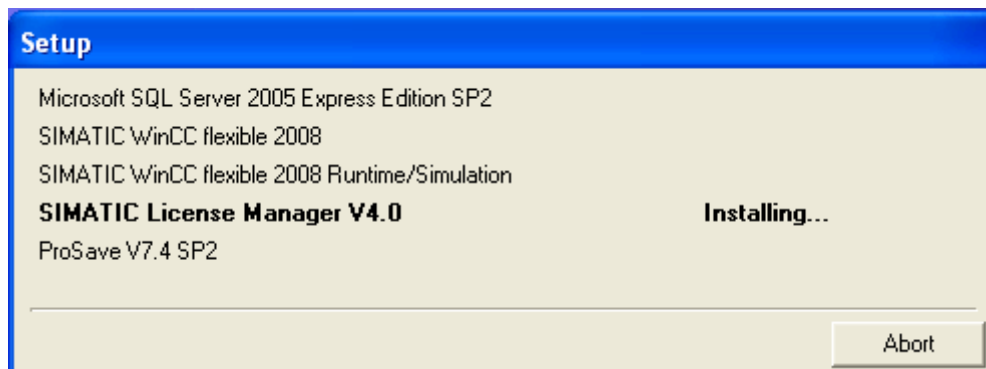


به نام خدا

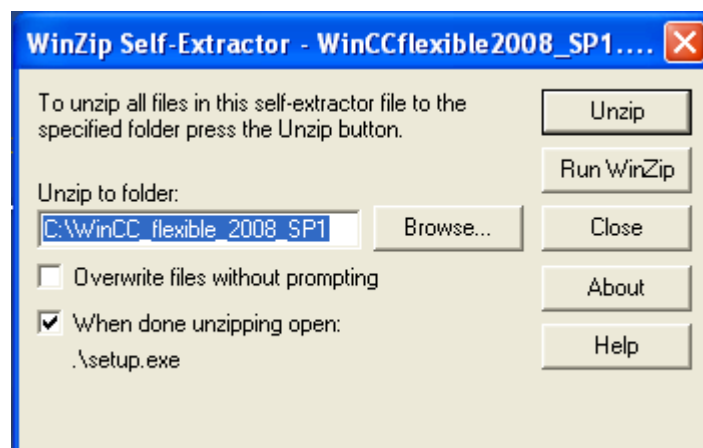
روش نصب نرم افزار (WINCC FLEXIBLE 2008-SP1)

ابتدا فایل **Setup.exe** را اجرا کنید «فقط گزینه Next را انتخاب کنید و پیش فرضها را تغییر ندهید»
در حین نصب پنجره ای به شکل زیر باز میشود که باید مقداری صبر کنید تا مراحل کاملاً انجام شود:



بعد از اتمام این قسمت از پوشه SP1 در DVD فایل WinCCflexible2008_SP1.exe را بر روی هارد کپی میکنیم و اجرا میکنیم.

پنجره ای به شکل زیر باز میشود که از آن گزینه Unzip را انتخاب میکنیم.



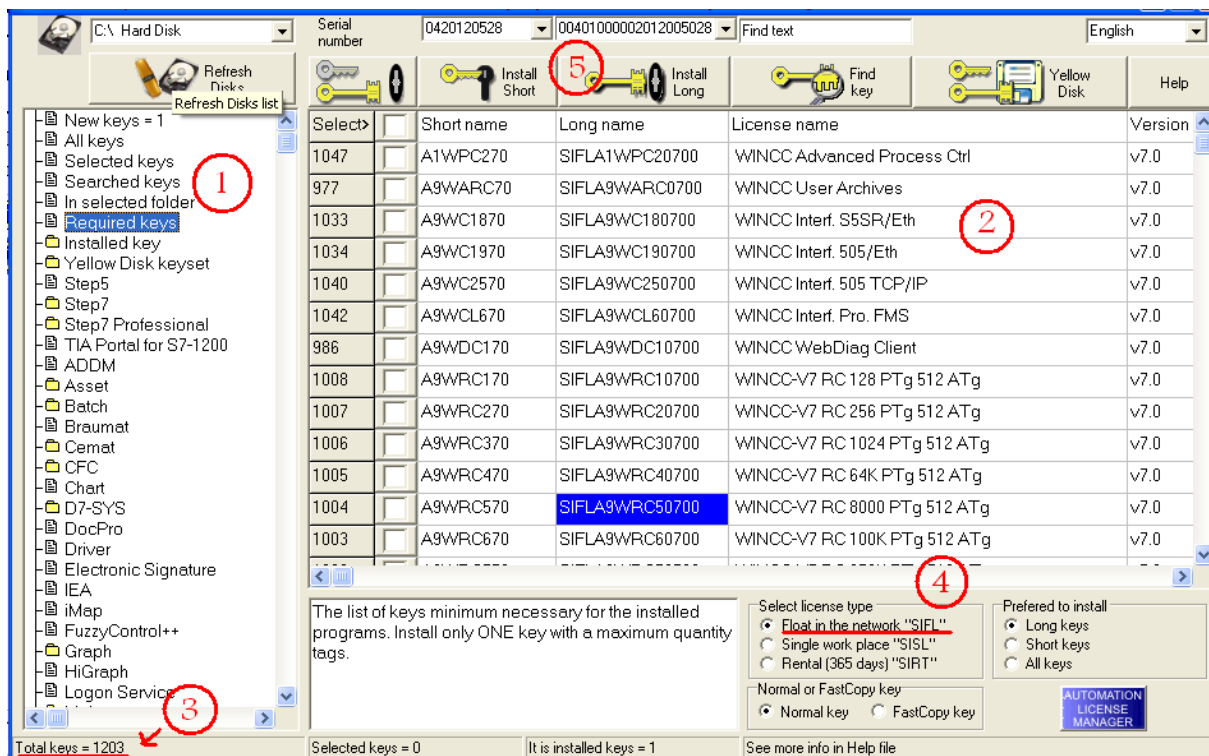
حالا برای نصب SP1 از مسیر زیر فایل Setup.exe را اجرا میکنیم:

C:\WinCC_flexible_2008_SP1

از پوشه Crack در DVD فایل Crack2.exe را بر روی هارد کپی میکنیم و رمزی را وارد میکنیم که پوشه ای به نام Crack_Simatic_EKB ایجاد میشود.

(توضیحات آن به ترتیب شماره های زده شده در تصویر به این شرح میباشد)

1. این قسمت پیش فرض برای نصب Key میباشد که نباید آن را تغییر دهید.
2. لیست کامل Key های قابل نصب میباشد که شما باید بر حسب نیاز خود آنها را انتخاب کنید.
3. تعداد Key ها را که شما میتوانید آنها را نصب کنید و در قسمت 5 لیست شده است را نشان میدهد.
4. انتخاب نوع license میباشد که باید گزینه اول یعنی «Float in the network "SIFL"» را انتخاب کنید.
5. در آخر برای نصب این گزینه را انتخاب میکنید. «پیشنهاد ما این است که گزینه install long را برای نصب



تمام پنجره ها را ببندید و wincc flex را اجرا کنید.

نکته : در بعضی از سیستمها باید يك بار کامپیوتر خود را ریست کنید .

* برنامه قابل استفاده برای شما کاربر عزیز می باشد *

* جوان الکترونیک *

WWW.JAVANELEC.COM

TEL: 66728460 & 66712719

FAX: 66711319