

به نام خدا

## روش نصب نرم افزار (ALLEGRO PSB 16.5)

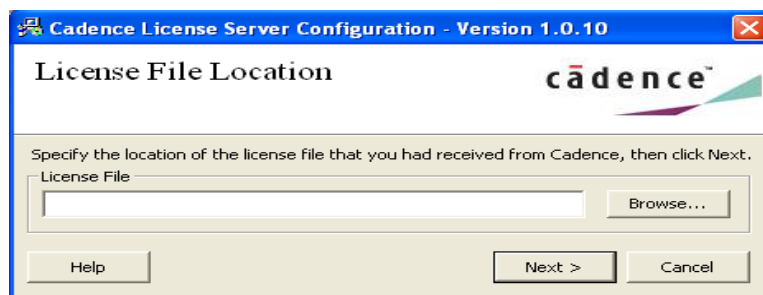
فایل **Crack** را بر روی هارد کپی کرده و اجرا میکنیم که بعد از اجرا پوشه **Cadence** ایجاد میشود که شامل پوشه های زیر میباشد:



فایل **Setup.exe** را اجرا کنید که پنجره ای به شکل زیر باز میشود که **License Manager** را انتخاب میکنیم :



پنجره ای به شکل زیر باز میشود که با انتخاب گزینه **Cancel** از آن خارج میشویم .



بعد از اتمام گزینه **Finish** را انتخاب میکنیم.

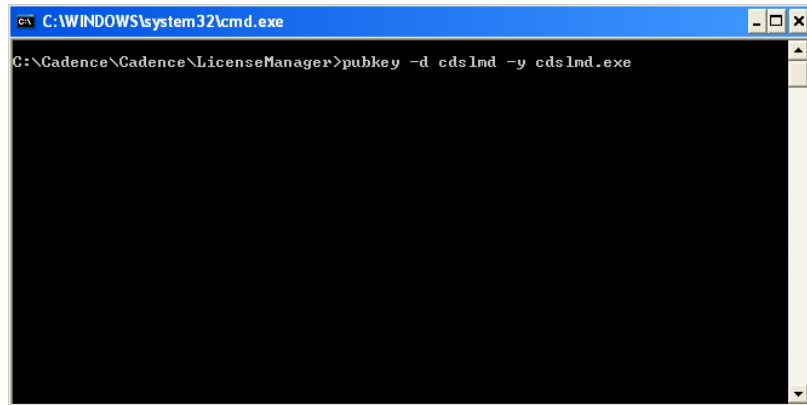
حالا گزینه **Product installation** را انتخاب میکنیم.

:

بعد از اتمام مراحل بالا پوشه **Cadence** را از پوشه **aspirin** در مسیری که برنامه نصب شده است کپی میکنیم. (**C:\Cadence**)

از مسیر زیر فایل **LicenseManager.cmd** را اجرا میکنیم که پنجره ای به شکل زیر باز و بسته میشود:

### C:\Cadence\Cadence\LicenseManager



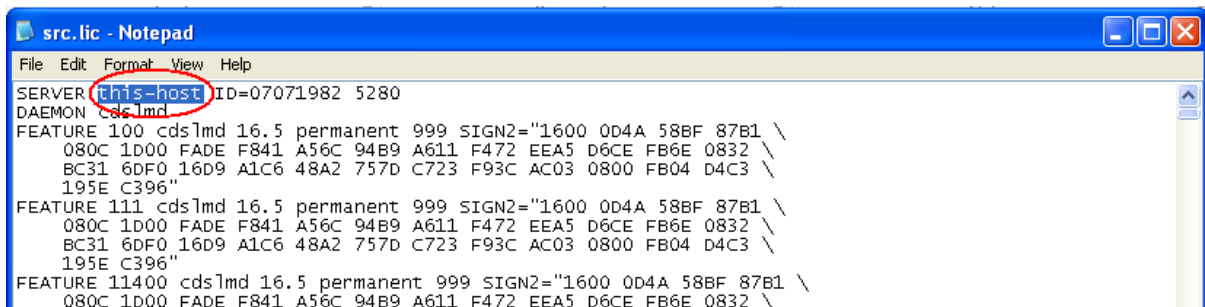
```
C:\WINDOWS\system32\cmd.exe
C:\Cadence\Cadence\LicenseManager>pubkey -d cds1md -y cds1md.exe
```

از مسیر زیر فایل **Tools.cmd** را اجرا میکنیم که پنجره ای به شکل بالا باز و بسته میشود:

### C:\Cadence\Cadence\SPB\_16.5\tools

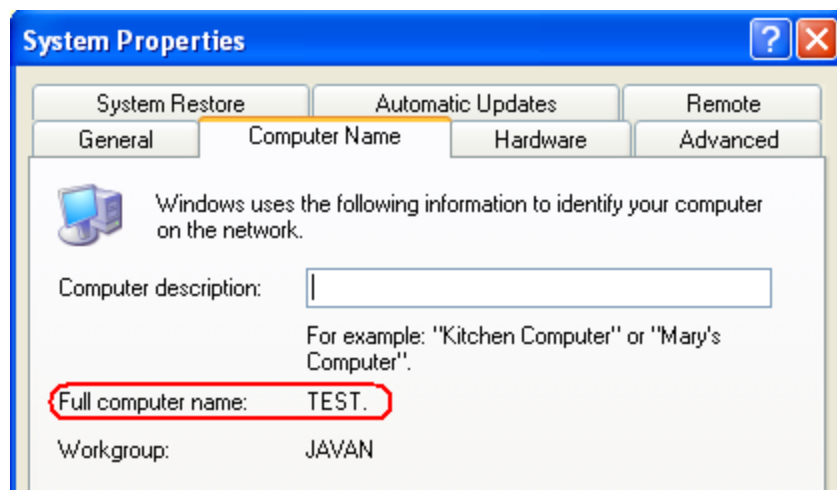
از مسیر زیر فایل **src.lic** را از طریق **Notepad** باز میکنیم و مانند شکل زیر **this-host** را پاک کرده و نام کامپیوتر خود را وارد کرده و بعد از **Save** کردن پنجره مربوطه را میندیم.

### C:\Cadence\Cadence\LicGen



```
src.lic - Notepad
File Edit Format View Help
SERVER this-host ID=07071982 5280
DAEMON cds1md
FEATURE 100 cds1md 16.5 permanent 999 SIGN2="1600 0D4A 58BF 87B1 \
080C 1D00 FADE F841 A56C 94B9 A611 F472 EEA5 D6CE FB6E 0832 \
BC31 6DF0 16D9 A1C6 48A2 757D C723 F93C AC03 0800 FB04 D4C3 \
195E C396"
FEATURE 111 cds1md 16.5 permanent 999 SIGN2="1600 0D4A 58BF 87B1 \
080C 1D00 FADE F841 A56C 94B9 A611 F472 EEA5 D6CE FB6E 0832 \
BC31 6DF0 16D9 A1C6 48A2 757D C723 F93C AC03 0800 FB04 D4C3 \
195E C396"
FEATURE 11400 cds1md 16.5 permanent 999 SIGN2="1600 0D4A 58BF 87B1 \
080C 1D00 FADE F841 A56C 94B9 A611 F472 EEA5 D6CE FB6E 0832 \
```

**نکته:** برای پیدا کردن نام کامپیوتر بر روی **My Computer** راست کلیک کرده و گزینه **Properties** را انتخاب میکنیم. پنجره ای به شکل زیر باز میشود که در قسمت **Computer Name** میتوانیم نام کامپیوتر خود را ببینیم. (حتماً دقت کنید که در وارد کردن نام حروف کوچک و بزرگ باید رعایت شود)



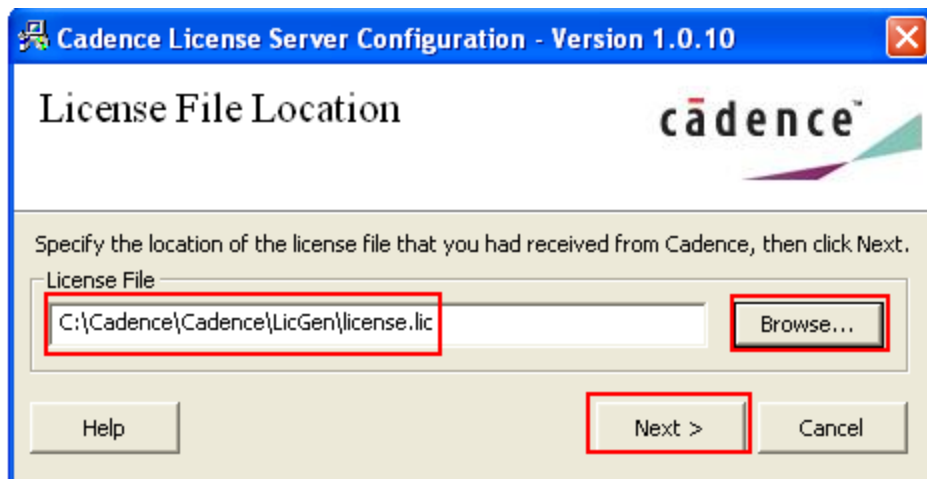
حالا با اجراي فایل **LicGen.cmd** از مسیر زیر فایل **license.lic** ساخته میشود:

**C:\Cadence\Cadence\LicGen**

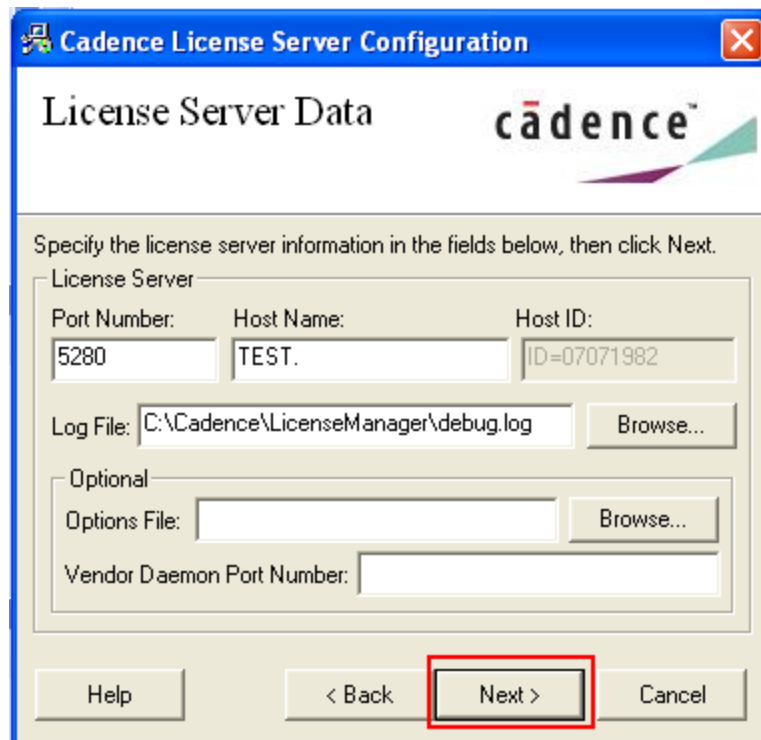
فایل **License Server Configuration Utility** را از مسیر زیر اجرا میکنیم:

Start -> Programs -> Cadence -> License Manager -> **License Server Configuration Utility**

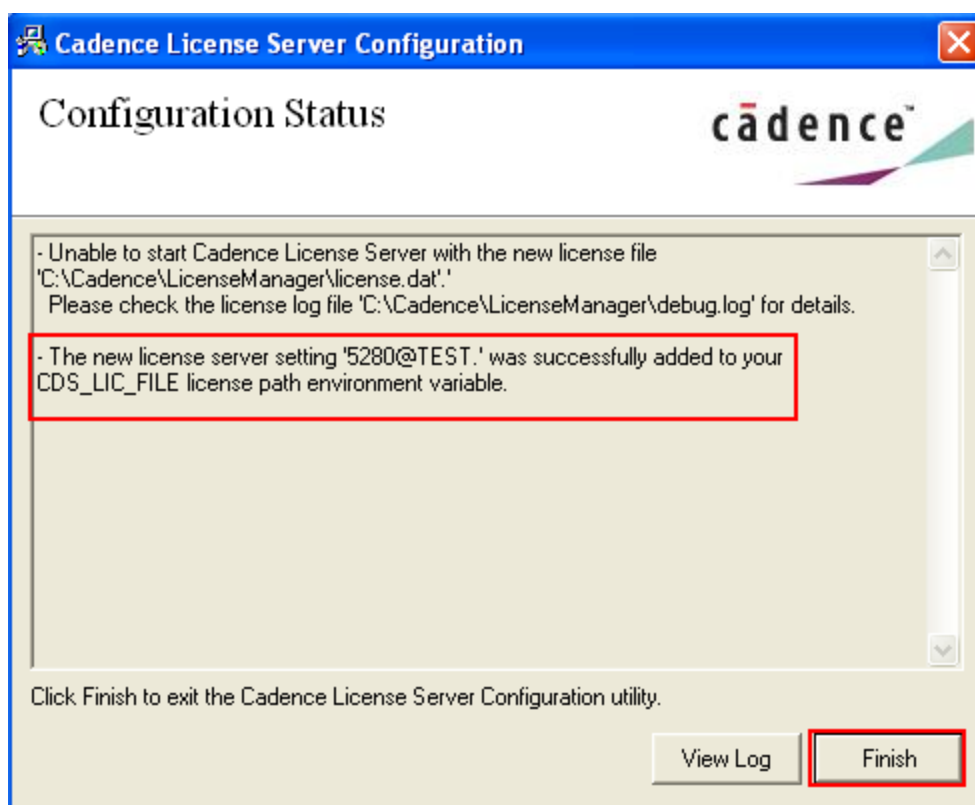
پنجره اي به شکل زیر باز میشود که باید از طریق آن آدرس فایل **license.lic** را به آن بدهیم:



پنجره اي به شکل زیر باز میشود که گزینه **Next** را انتخاب میکنیم



حالا پنجره‌های باز میشوند که **License** جدیدی را که ساخته ایم در آن نمایش میدهد که با انتخاب گزینه **Finish** از آن خارج میشویم .



\* برنامه قابل استعاده برای شما کاربر عزیز می باشد \*

\* جوان الکترونیک \*

[WWW.JAVANELEC.COM](http://WWW.JAVANELEC.COM)

TEL: 66728460 & 66712719

FAX: 66711319