

# به نام خدا



## روش نصب نرم افزار (WINCC7.0 SP1)

ابتدا هر دو DVD را بر روی هارد کپی کنید.

فایل Wincc 7.0 SP1.part01.exe را اجرا کرده و رمزی را که توسط فروشگاه دریافت کرده اید وارد کنید.

فایل‌های با پسوند .rar با اجرای این فایل بر روی هارد شما Extract میشوند.

بعد از اجرای فایل بالا پوشه ای به نام Wincc 7.0 SP1 ایجاد میشود که برای نصب برنامه باید فایل Seup را از داخل این پوشه اجرا کنید.

### نکته:

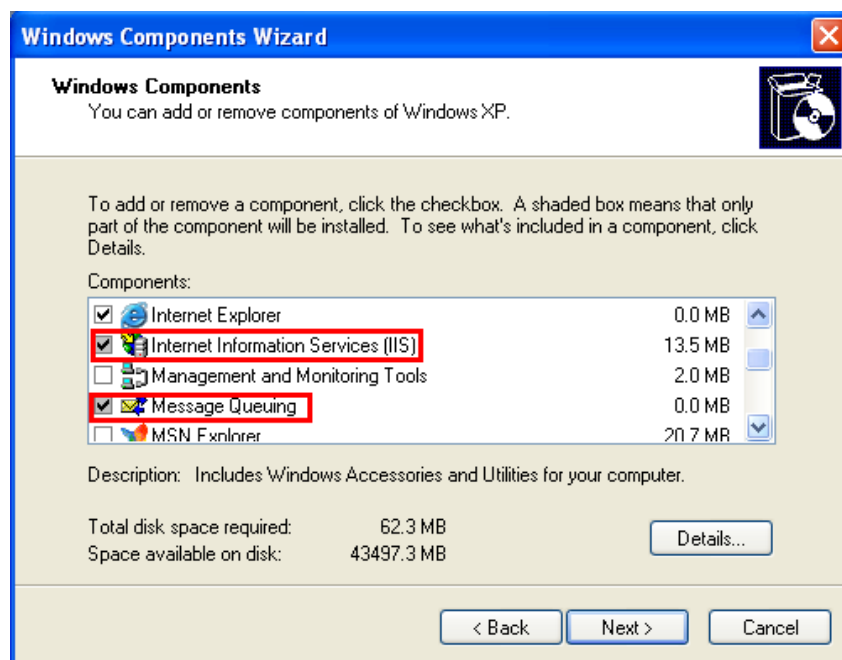
قبل از نصب توجه داشته باشید که باید دو مورد زیر را حتماً در ویندوز خود نصب کرده باشید:

#### 1. internet information services (IIS)

#### 2. Massoge Queuing

برای نصب موارد بالا به آدرس زیر رفته و تیک آنها را طبق شکل زیر میزنیم :

Control panel \ Add or Remov... \ Add or Remove windows components

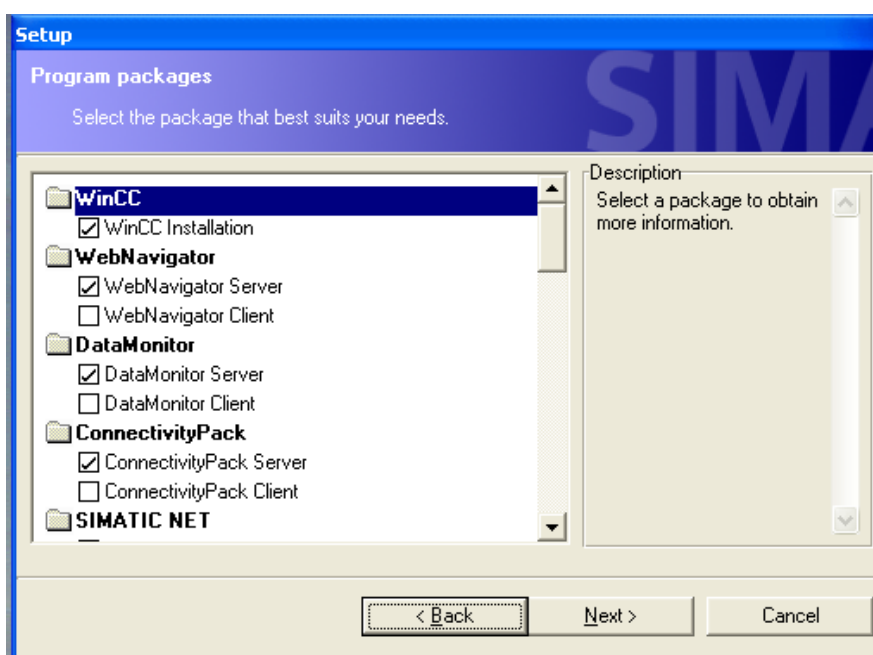


گزینه Next را انتخاب کرده تا با استفاده از CD Windows نصب انجام شود

حالا با اجرای فایل Setup میتونید شروع به نصب برنامه کنید.

## نکته:

در طول مراحل نصب پنجره ای به شکل زیر باز میشود که شما باید تنها یکی از موارد را برای نصب انتخاب کنید. مثلاً یا Svr و یا Client



بعد از اتمام مراحل نصب از پوشه Crack فایل Crack\_Simatic\_EKB.exe را اجرا میکنیم که پنجره ای به شکل زیر باز میشود:

(توضیحات آن به ترتیب شماره های زده شده در تصویر به این شرح میباشد)

1. این قسمت پیش فرض برای نصب Key میباشد که نباید آن را تغییر بدهید.
2. لیست کامل Key های قابل نصب میباشد که شما باید بر حسب نیاز خود آنها را انتخاب کنید.
3. تعداد Key ها را که شما میتونید آنها را نصب کنید و در قسمت 5 لیست شده است را نشان میدهد.
4. انتخاب نوع license میباشد که باید گزینه اول یعنی «SIFL» «Float in the network» را انتخاب کنید.
5. در آخر برای نصب این گزینه را انتخاب میکنید. «پیشنهاد ما این است که گزینه install long را برای نصب انتخاب کنید»

Select	Short name	Long name	License name	Version
<input type="checkbox"/>	1047	A1WPC270	SIFLA1WPC20700	WINCC Advanced Process Ctrl v7.0
<input type="checkbox"/>	977	A9WARC70	SIFLA9WARC0700	WINCC User Archives v7.0
<input type="checkbox"/>	1033	A9WC1870	SIFLA9WC180700	WINCC Interf. S5SP/Eth v7.0
<input type="checkbox"/>	1034	A9WC1970	SIFLA9WC190700	WINCC Interf. 505/Eth v7.0
<input type="checkbox"/>	1040	A9WC2570	SIFLA9WC250700	WINCC Interf. 505 TCP/IP v7.0
<input type="checkbox"/>	1042	A9WCL670	SIFLA9WCL60700	WINCC Interf. Pro. FMS v7.0
<input type="checkbox"/>	986	A9WDC170	SIFLA9WDC10700	WINCC WebDiag Client v7.0
<input type="checkbox"/>	1008	A9WRC170	SIFLA9WRC10700	WINCC-V7 RC 128 PTg 512 ATg v7.0
<input type="checkbox"/>	1007	A9WRC270	SIFLA9WRC20700	WINCC-V7 RC 256 PTg 512 ATg v7.0
<input type="checkbox"/>	1006	A9WRC370	SIFLA9WRC30700	WINCC-V7 RC 1024 PTg 512 ATg v7.0
<input type="checkbox"/>	1005	A9WRC470	SIFLA9WRC40700	WINCC-V7 RC 64K PTg 512 ATg v7.0
<input type="checkbox"/>	1004	A9WRC570	SIFLA9WRC50700	WINCC-V7 RC 8000 PTg 512 ATg v7.0
<input type="checkbox"/>	1003	A9WRC670	SIFLA9WRC60700	WINCC-V7 RC 100K PTg 512 ATg v7.0

تمام پنجره ها را ببندید و wincc را اجرا کنید.

نکته : در بعضی از سیستمها باید يك بار کامپیوتر خود را ریست کنید .

# WinCC

\* برنامه قابل استفاده برای شما کاربر عزیز می باشد \*

\* جوان الکترونیک \*

[WWW.JAVANELEC.COM](http://WWW.JAVANELEC.COM)

TEL: 66728460 & 66712719

FAX: 66711319