

# به نام خدا

## روش نصب نرم افزار (FOUNDATION ISE 13.2)

1. هر دو DVD را بر روی هارد در یک Folder کپی میکنیم.

2. فایل CRACK را بر روی هارد کپی کرده و اجرا میکنیم که بعد از اجرا فایل زیر ایجاد میشود:

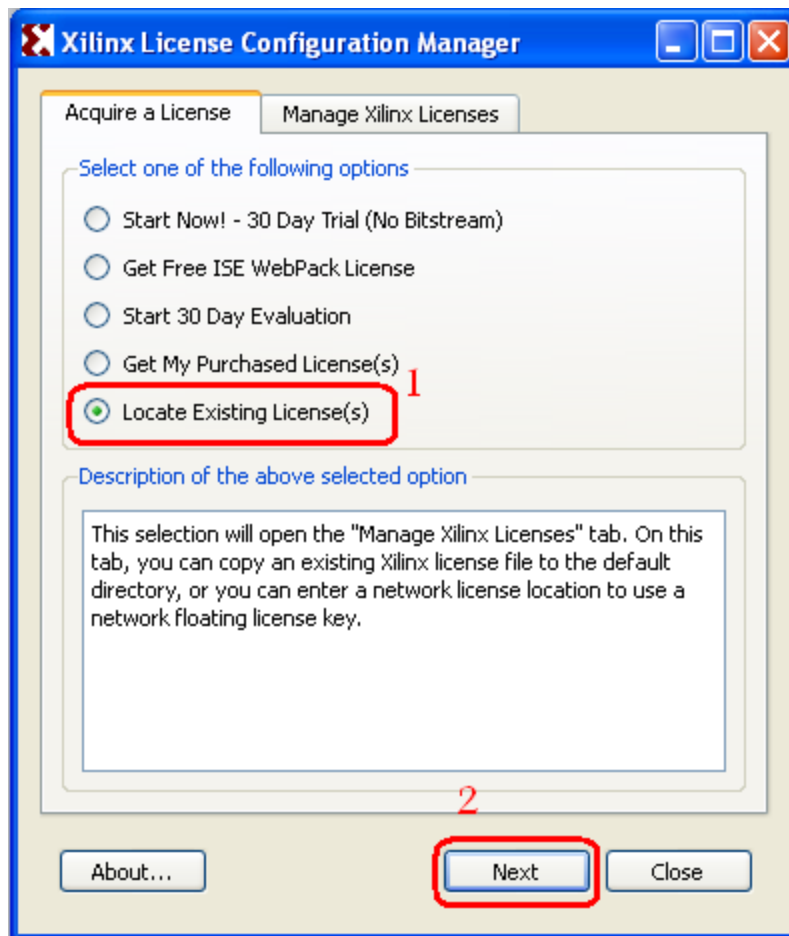


3. در یکی از درایوها مثلاً درایو C یک Folder به نام FLEXLM میسازیم و فایل lic را در آن کپی میکنیم.

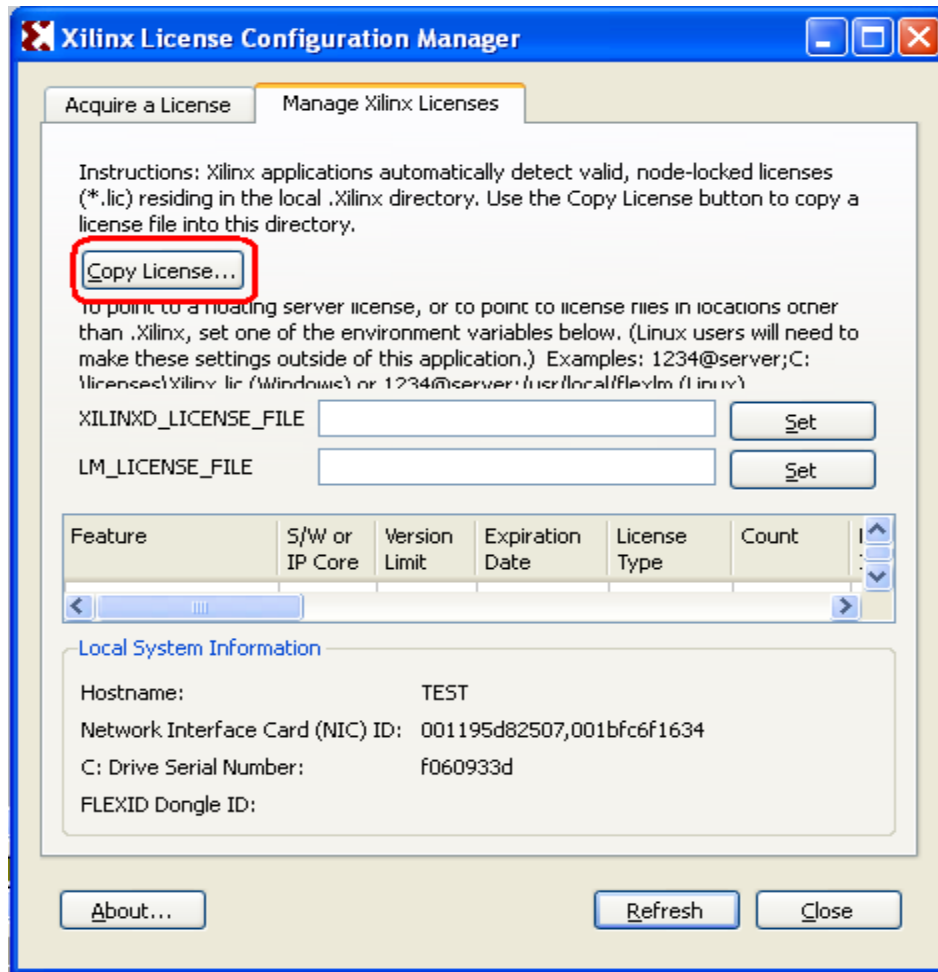
4. حالا فایل xsetup.exe را اجرا میکنیم. (دقت کنید که در پیش فرضها تغییری ایجاد نکنید)



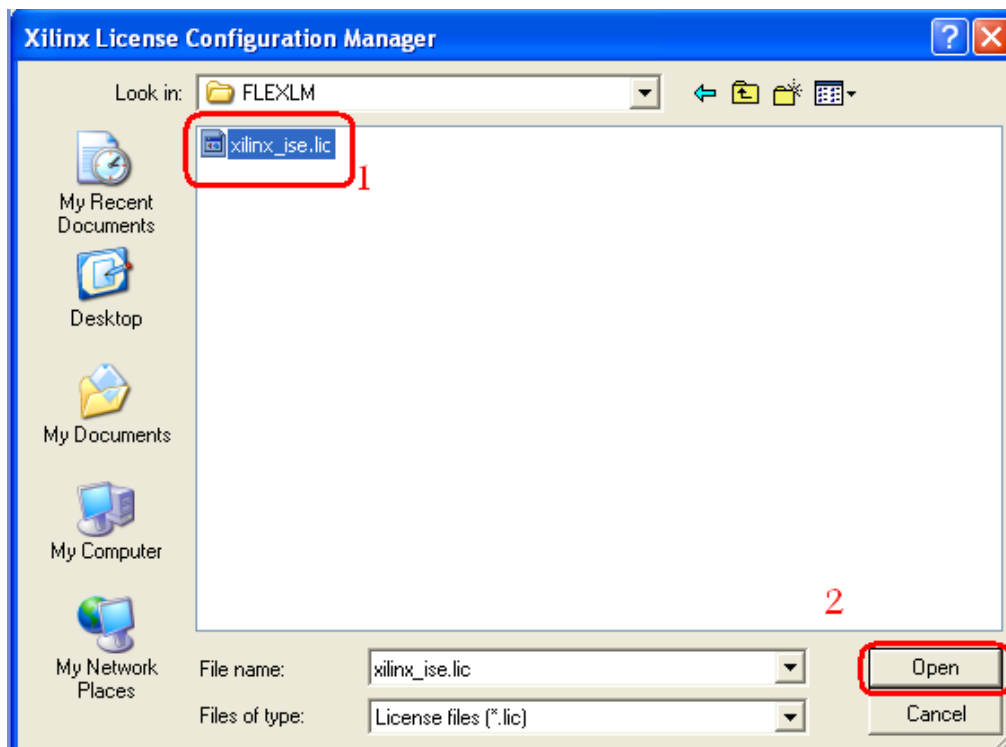
5. در قسمت پایانی setup پنجره ای به شکل زیر باز میشود که به ترتیب زیر عمل میکنیم:



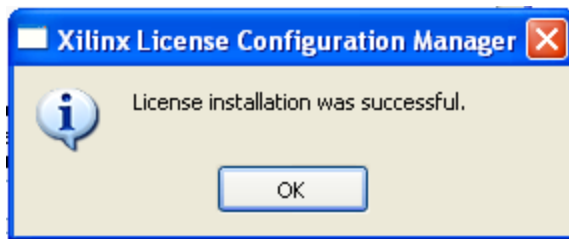
6. بعد از زدن گزینه **Next** در بالا پنجره ای به شکل زیر باز میشود که گزینه **Copy License** را انتخاب میکنیم.



7. پنجره ای به شکل زیر باز میشود که باید در آن آدرس فایل **lic** را که در **FLEXLM** کپی کرده بودیم به آن بدهیم:



بعد از زدن گزینه **Open** در بالا پنجره زیر باز میشود



حالا فایل **Xilinx.lic** را که در مسیر زیر میباشد **Delete** میکنیم و یکبار **Refresh** میکنیم.

C:\Xilinx\13.2\ISE\_DS\EDK\data\core\_licenses

\* برنامه قابل استفاده برای شما کاربر عزیز می باشد \*

\* جوان الکترونیک \*

[WWW.JAVANELEC.COM](http://WWW.JAVANELEC.COM)

TEL: 66728460 & 66712719

FAX: 66711319