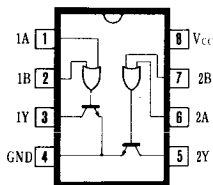
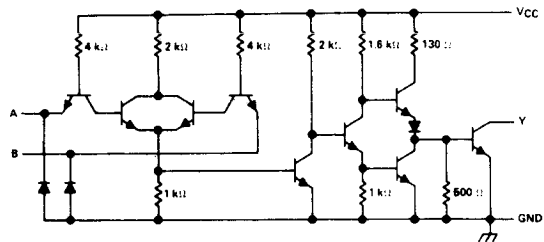


# Dual Peripheral NOR Driver 75434/75454B

ピン接続



★ 300mA シンク



項目	条件	データ			単位	社名	型名	
		方向	MIN	TYP				MAX
諸特性	75434	$I_O = 100\text{mA}$ $50\Omega + 15\text{pF}$	L→H	15		V		
			H→L	13	25	ns	TI	SN75434 SN75454B
			L→H	5	8	ns	FC	75454A/B
	75454B	$I_O = 200\text{mA}$ $50\Omega + 15\text{pF}$	L→H	8	12	ns	NS	
			H→L	20		V	MOT	MC75454/B
			L→H	27	35	ns	Sig	
性能	$V_O = L$	H→L	24	35	ns	AMD		
		L→H	5	8	ns	RAY		
		H→L	7	12	ns	MMI		
	$I_{CC}$		61	79	mA	Intel		
						SPR		
						ITT		
入力電流電圧特性						日立	HD75454	
	$V_{IH}$		2		V	三菱		
	$V_{IL}$			0.8	V	富士通		
	$I_{IH}$			40	$\mu\text{A}$	日電		
	$I_{IL}$		-1	-1.6	mA	東芝		
						松下		
出力電流電圧特性						三洋		
	$I_{OH}$			100	$\mu\text{A}$			
	$V_{OL}$	$I_{OL} = 100\text{mA}$		0.25	0.4	V		
		$I_{OL} = 300\text{mA}$		0.5	0.7	V		
$I_{OL}$	total (ABS.)			0.5	A			