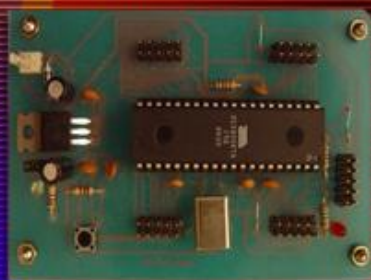


## Main Board AT90S8535



این برد می‌تواند برای فراگیری چگونگی کارکرد میکروکنترلرهای AT90S8535, ATmega163, AT90S8534 و ... از سری میکروکنترلرهای هشت بیتی AVR ساخت شرکت Atmel مورد استفاده قرار گیرد. همچنین این برد می‌تواند برای تست برنامه‌های مختلف قبل از تهیه PCB مدار مورد نظر استفاده شود. تصویر روبرو این برد را نمایش می‌دهد. همانگونه که مشاهده می‌شود تمامی پورت‌های این میکرو در پین‌هدرهای 2x5 قابل دسترسی می‌باشد. پین‌های مختلف این پین‌هدر در

[MAIN PAGE](#)[NEXT](#)